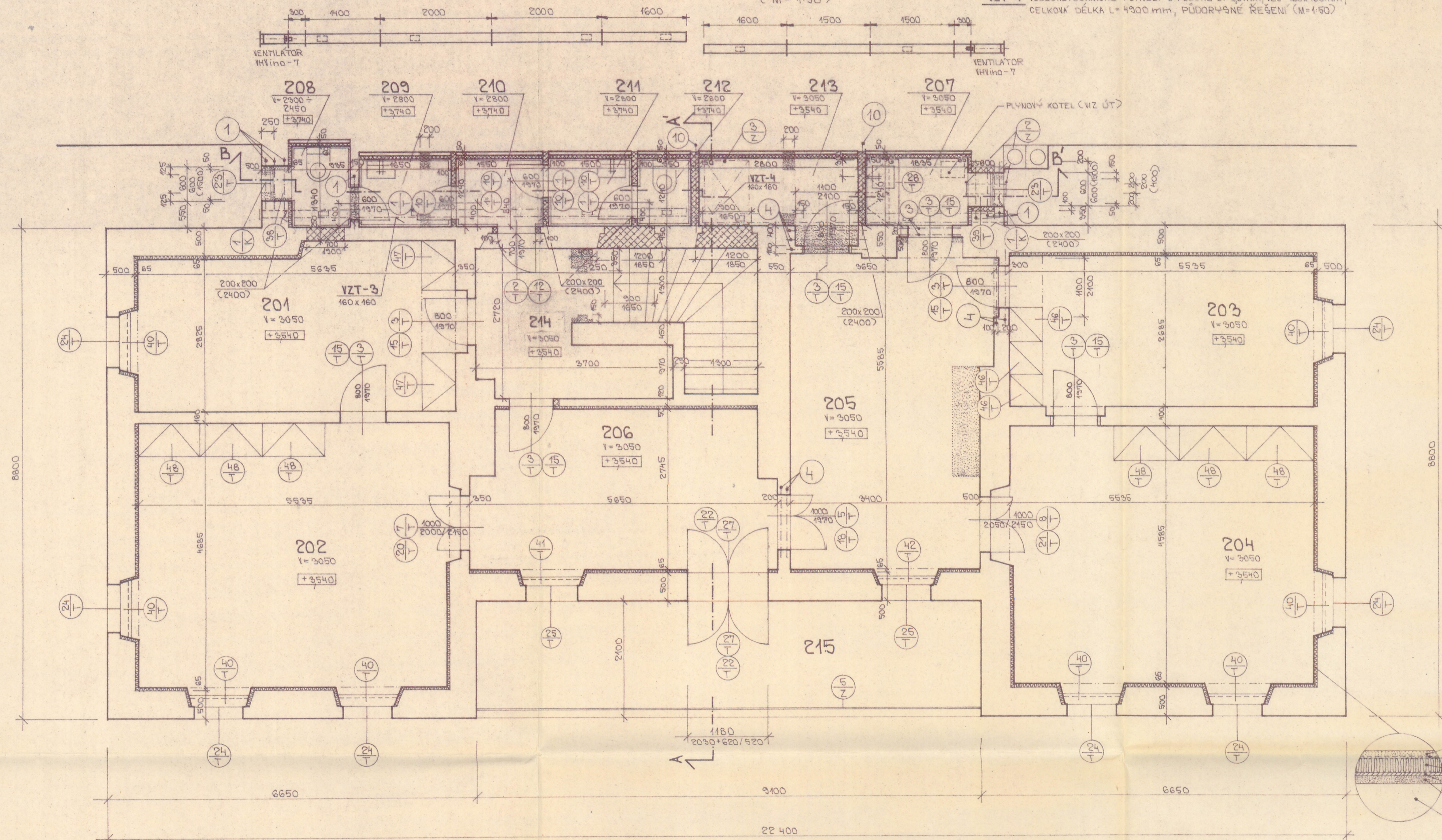


VZT-3 - VZDUCHOTECHNICKÉ POTRUBÍ Z PLECHU tl. 08 mm, VEL. 160x160 mm,  
CELKOVÁ DÉLKA L = 7300 mm, PŮDORYSNÉ ŘEŠENÍ (M=1:50)

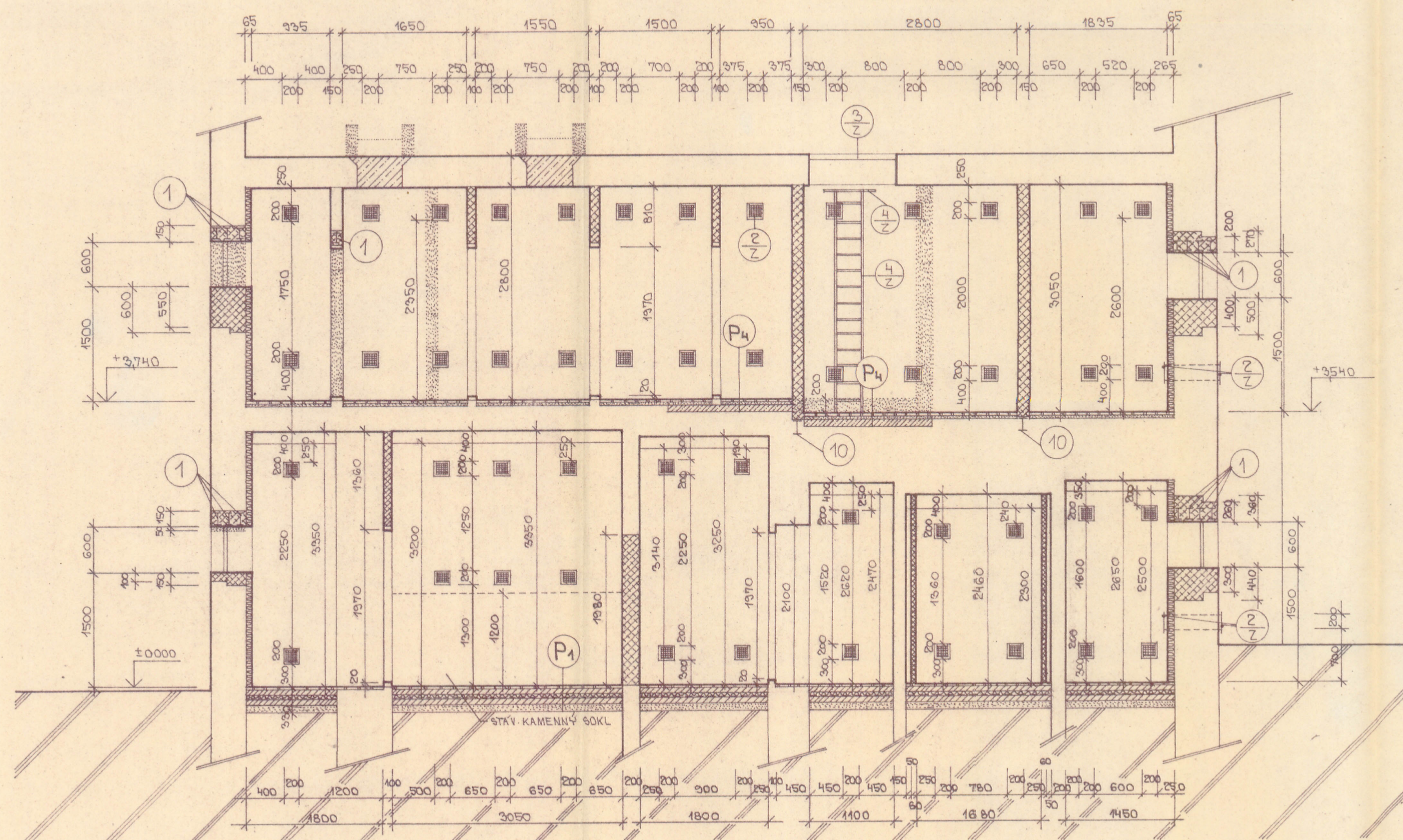
PŮDORYS 2.N.P.

C M = 1:50

VZT-4 - VZDUCHOTECHNICKÉ POTRUBÍ Z PLECHU tl. 08 mm, VEL. 160x160 mm,  
CELKOVÁ DÉLKA L = 4300 mm, PŮDORYSNÉ ŘEŠENÍ (M=1:50)



ŘEZ B-B' (M=1:50)



VÝPIS KOVOVÝCH PRVKŮ

ČÍSLO	PRVK	KUSŮ	DÉLKA (m)	HMOTNOST (kg/m)	CELKEM	CELKEM
1	I 8 120	8	0,90	11,10	720	73,92
2	I 8 120	2	1,20	11,10	240	26,64
4	I 8 120	7	1,40	11,10	980	108,78
10	I 8 160	2	1,65	21,30	330	72,27

LEGENDA MÍSTNOSTÍ

ČÍSLO	UČEL MÍSTNOSTI	PODLAHA	STĚNA	STROP
201	KANCELÁŘ	BETONOVÁ MAZANINA + LAMELOVÉ VELKOPLOŠNÉ PARKETY 360x180x8 mm	NOVÉ VÁPENNÉ OMÍTKY STĚN + MALBA KLISOVÁ (VŠETNÉ DVŮRNÁSOBNÉHO PÁČKOVÁNÍ)	NOVÁ VÁPENNÁ OMÍTKA STROPŮ + MALBA KLISOVÁ (VŠETNÉ DVŮRNÁSOBNÉHO PÁČKOVÁNÍ)
202	KANCELÁŘ			
203	KANCELÁŘ	STÁVAJÍCÍ PRKENNÁ PODLAHA + LAMELOVÉ VELKOPLOŠNÉ PARKETY 360x180x8 mm		
204	KANCELÁŘ			
205	SEKRETARIÁT	STÁVAJÍCÍ PODSVP + BETONOVÁ MAZANINA + LAMELOVÉ VELKOPLOŠNÉ PARKETY 360x180x8 mm		
206	HALA	STÁVAJÍCÍ PRKENNÁ PODLAHA + LAMELOVÉ VELKOPLOŠNÉ PARKETY 360x180x8 mm		
207	KUCHYŇKA	STÁVAJÍCÍ BETONOVÁ MAZANINA + MALBA KLISOVÁ + KERAMICKÁ DLAŽBA 150x150x8 mm		
208	WC - MUŽI		NOVÉ VÁPENNÉ OMÍTKY STĚN + MALBA KLISOVÁ (VŠETNÉ DVŮRNÁSOBNÉHO PÁČKOVÁNÍ) + OBKLADKAMI BARVA BÍLÁ	
209	UMÝVÁRNA - MUŽI			
210	PŘEDSÍŇ			
211	UMÝVÁRNA - ŽENY			
212	WC - ŽENY	STÁVAJÍCÍ PODSVP + BETONOVÁ MAZANINA + KERAMICKÁ DLAŽBA 150x150x8 mm		
213	ÚKLIDOVÁ KOMORA		NOVÉ VÁPENNÉ OMÍTKY STĚN + MALBA KLISOVÁ (VŠETNÉ DVŮRNÁSOBNÉHO PÁČKOVÁNÍ)	
214	CHODBA + SCHODIŠTĚ	STÁVAJÍCÍ PRKENNÁ PODLAHA + LAMELOVÉ VELKOPLOŠNÉ PARKETY 360x180x8 mm		
215	BALKON	STÁVAJÍCÍ BETONOVÁ MAZANINA + HYDROIZOLACE 1xSKLOBIT + MALOVÉ LÓŽE + KERAMICKÁ DLAŽBA 150x150x8 mm		

LEGENDA MATERIÁLŮ

- STÁVAJÍCÍ ZDIVO
- VYBOURANÉ ZDIVO
- NOVÉ ZDIVO Z CIHEL PLNÝCH P 10 NA MALTU VÁPENNOCEMENTOVOU M10 25

POZNÁMKA - ZATEPLENÍ - ZATEPLENÍ OBVODOVÝCH ZDÍ POPSÁNO NA VÝKR. 3.  
- ODSTRANIT ZE ZDIVA VEŠKERÉ OMÍTKY I OMÍTKY STROPŮ NA RÁKOS.  
- V ZADNÍ ČÁSTI PŮDORYSU V MÍSTNOSTECH 207 + 213 BUDOU PROVEDENY IZOLAČNÍ PRÍZDÍKY ZE STEJNÉHO MATERIÁLU A PROVEDENÍ - POPIŠ VIZ VÝKR. 3.  
- ODSTRANĚNÍ PODLAHOVÝCH VRSTEV V MÍSTNOSTECH 205, 212, 213, 214. ZKONTROLUJAT STAV NÁSPVŮ NA KLENBÁCH. MOKRE NÁSPVY ODSTRANIT A PROVEST NOVÉ NÁSPVY ŠKÁROVÉ.

19-06-1992

VYPRACOVAL: J. NOVÁK	ZOB. PROJEKTANT: ING. ARCH. V. STRÁNSKÝ	TECHNICKÁ KONTROLA: M. KUČABA	ARCHITEKTONICKÁ KANCELÁŘ
KRESLIL: J. NOVÁK	VEDOUcí ARCHITEKT: ING. ARCH. V. STRÁNSKÝ		Horní 14, DEČÍN 2 tel. 26564
OKRES: DEČÍN	OBEC: DEČÍN		FORMÁT: B. A4
INVESTOR: OHKO LABSKÉ PÍSKOVCE, DEČÍN			DATUM: I. 1992
REKONSTRUKCE ZAHRADNÍHO DOMKU			ÚČEL: P. S.
DĚČÍNSKÉHO ZÁMKU			Č. ZÁK.: 116/91
PŮDORYS 2.N.P.			ARCHIVNÍ ČÍSLO: 116/91
			Č. KOPIE: 3
			Č. VÝKRESU: 3